

# Komenda Miejska Policji w Tarnowie

---

<http://bip.tarnow.kmp.policja.gov.pl/332/struktura-organizacyjna/22068,STRUKTURA-ORGANIZACYJNA-KMP-W-TARNOWIE.html>

2024-04-26, 11:47

## STRUKTURA ORGANIZACYJNA KMP W TARNOWIE

---

**Komendant Główny Policji, komendant wojewódzki Policji, komendant powiatowy (miejski) Policji wykonują swoje zadania przy pomocy podległych im komend, a komendant komisariatu Policji - przy pomocy komisariatu**

(art. 6g ustawy o Policji z 6 kwietnia 1990 roku)

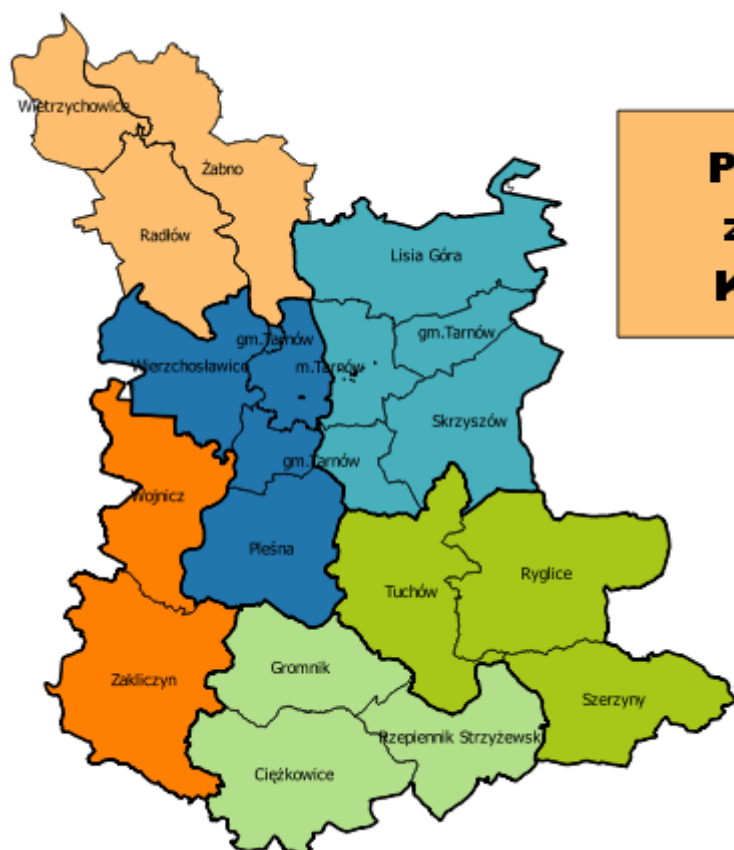
Komenda, jest jednostką organizacyjną Policji stanowiącą aparat pomocniczy Komendanta Miejskiego Policji w Tarnowie, zwanego dalej „Komendantem”, który wykonuje, na obszarze miasta i powiatu, zadania Policji w zakresie ochrony bezpieczeństwa ludzi oraz utrzymania bezpieczeństwa i porządku publicznego, określone w ustawach i przepisach wykonawczych wydanych na ich podstawie.

(par. 3 regulaminu KMP w Tarnowie)

**Komenda z siedzibą w Tarnowie przy ul. Traugutta 4, obejmuje zasięgiem swego działania obszar:**

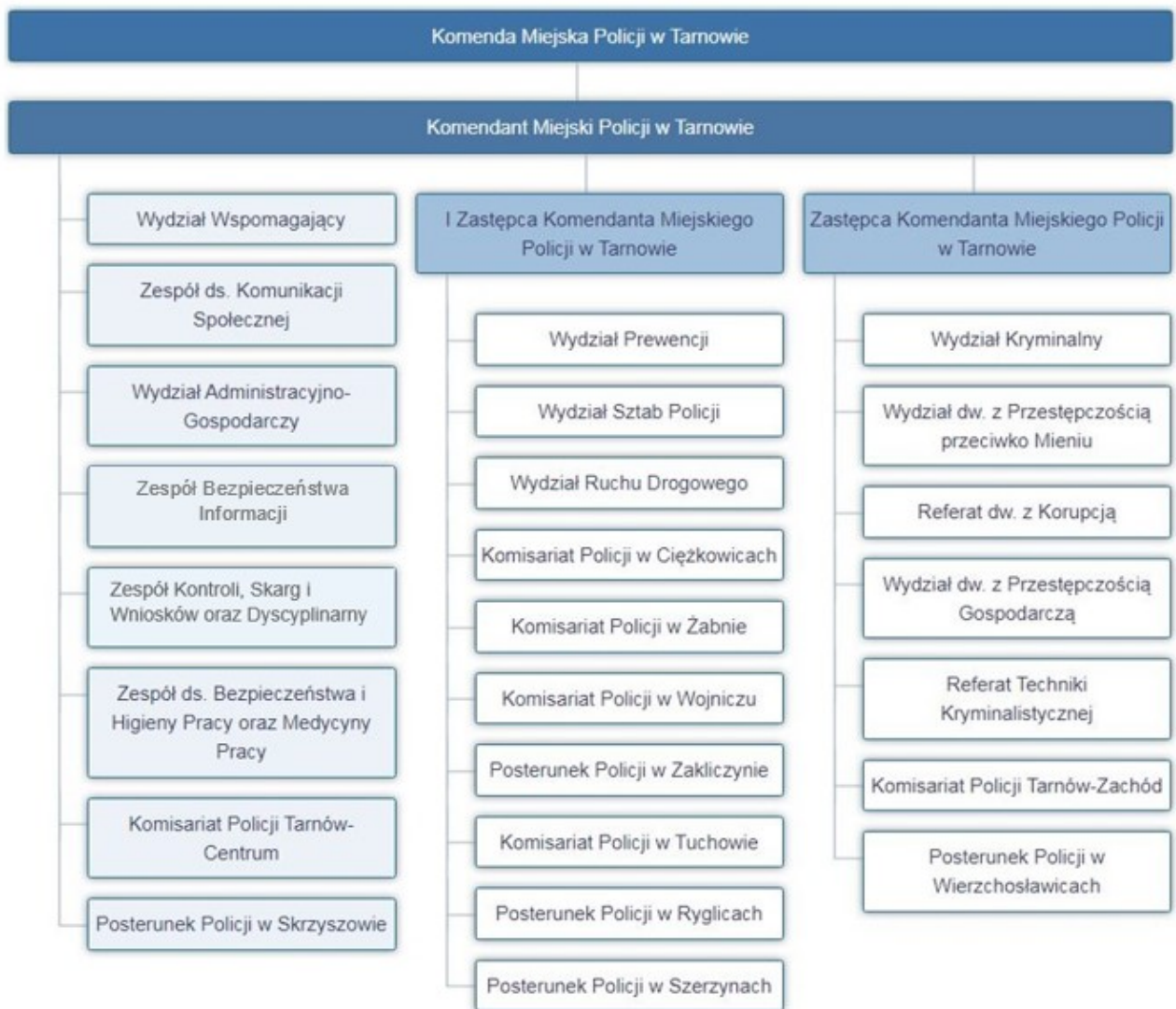
1. miasta Tarnowa - będącego siedzibą władz miasta na prawach powiatu;
2. gmin: Ciężkowice, Gromnik, Lisia Góra, Pleśna, Radłów, Ryglice, Szerzeczyny, Rzepiennik Strzyżewski, Skrzyszów, Tarnów, Tuchów, Wierzchosławice, Wietrzychowice, Wojnicz, Zakliczyn oraz Żabno - wchodzących w skład powiatu z siedzibą władz powiatu w mieście Tarnowie.

(par. 2 regulaminu KMP w Tarnowie)



**Powiat tarnobrzegi  
zakres działania  
KMP w Tarnobrzegu**

- Legenda**
- Komisariat Policji Tarnów Centrum
  - Komisariat Policji Tarnów Zachód
  - Komisariat Policji w Ciężkowicach
  - Komisariat Policji w Tuchowie
  - Komisariat Policji w Woźniczu
  - Komisariat Policji w Żabnie



Strukturę organizacyjną Komendy Miejskiej Policji w Tarnobrzegu oraz zadania poszczególnych komórek organizacyjnych określa



[Regulamin KMP w Tarnobrzegu z dnia 05.07.2022 r.](#)

[Regulamin KMP w Tarnobrzegu z dnia 29.08.2023 r.](#)

[Regulamin KMP w Tarnobrzegu z dnia 30.11.2023 r.](#)

(par. 1 ust. 2 regulaminu KMP w Tarnobrzegu)

## Metryczka

---

Data publikacji : 06.04.2020  
Data modyfikacji : 19.03.2024  
[Rejestr zmian](#)

Podmiot udostępniający informację:  
Komenda Miejska Policji w Tarnowie

Osoba wytwarzająca/odpowiadająca za informację:  
Ewa Szwiec

Osoba udostępniająca informację:  
Tekla Krawczyk Zespół ds. Komunikacji Społecznej

Osoba modyfikująca informację:  
Tekla Krawczyk